

## CL100 & CL101



### Vorteile

- kein (Spül) Wasserbedarf
- mit mechanischem Geruchverschluss
- einfach zu installieren und zu reinigen
- aus Sanitär-Keramik mit glatter Oberfläche

**CL100**

**CL101**

### CL141 Geruchverschluss

(lieferab einzeln als Zubehör/  
Ersatz)

der Geruchverschluss  
funktioniert durch eine Art  
Membran mechanisch und  
Bedarf keiner weitem  
Wartung oder  
Sperrflüssigkeiten

Je nach Nutzungsintensität mehrere Jahre  
verwendbar.



### Wartung / Pflege

Das Urinal kann wie jede andere Sanitäranlagen  
gereinigt werden, jedoch ohne Einsatz heißen  
Wassers, da dies die Membran des Verschlusses  
beschädigen könnte

Es sollen nur biologisch abbaubare Reinigungsmittel  
zum Einsatz kommen .

Austausch des Verschluss-Bauteils:

1. Urinal von den Wandhalterungen heben
2. Verbindungsschelle lösen
3. dann lässt sich die Kassette losen schrauben und  
herausnehmen

## CL100 & CL101

### Installation

Die Urinale kommen mit einem Installations-Kit.



1. Mithilfe des Beschlags und der Abstandsmaße vier 8mm Löcher markieren und bohren (s. Abb. 1)

2. mitgelieferte bzw. für das Wandmaterial geeignete Dübel einsetzen

3. Beschläge Wandhalter mit den Schrauben befestigen.



4. bitte sicher stellen dass der CL141 Verschluss im Urinal montiert und fest gezogen ist.

5. den Rohrwinkel auf den Abgang der Kassette CL141 passen und mit Metallschelle sichern / fixieren



6. Das Gummifitting als Übergang auf die Rohrleitung in der Wand setzen

7. dann das Urinal auf die Wandhalter setzen und dabei den Abgangswinkel auf das Gummifitting passen.

8. zur Dichtheitsprobe Wasser durch das Urinal gießen

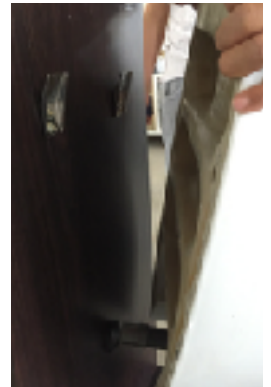
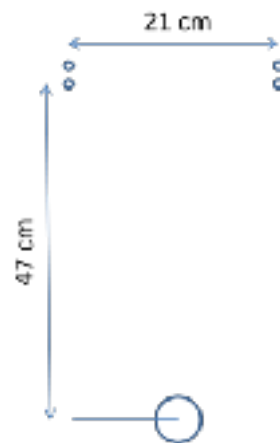


Abb. 1



#### Hinweis:

Die Standardhöhe des oberen Rands der Urinale liegt üblicherweise bei 60-65cm , kann aber individuell angepasst werden